

## Neubau einer mechanisierten Zustellbasis in Dinslaken



**Bauherr: Baugesellschaft Walter Hellmich GmbH**



**Auftraggeber: Walter Hellmich GmbH**

Für die Deutsche Post DHL wurde 2012 in Dinslaken eine MechZB48 (mechanisierte Zustellbasis) für die Paketzustellung im Raume Dinslaken / Oberhausen mit einer stützenfreien Halle von 43,00m i.l und einer Länge von 89,00m errichtet. Dieser Gebäudetyp wurde eigens für eine automatische Sortieranlage entworfen, die bis zu 3000 Pakete in der Stunde sortiert und auf die Rutschen für die Zustellbezirke verteilt. Neben der Halle wurden die Büro- und Sozialräume für rund 70 Mitarbeiter realisiert. Die Grundstücksfläche beträgt 16.300m<sup>2</sup>, die Bruttogeschossfläche 4.200m<sup>2</sup> und der Bruttorauminhalt 37.200m<sup>3</sup>. Die Herstellungskosten belaufen sich auf 10 Mio. Euro

### Umfang unserer Tätigkeiten:

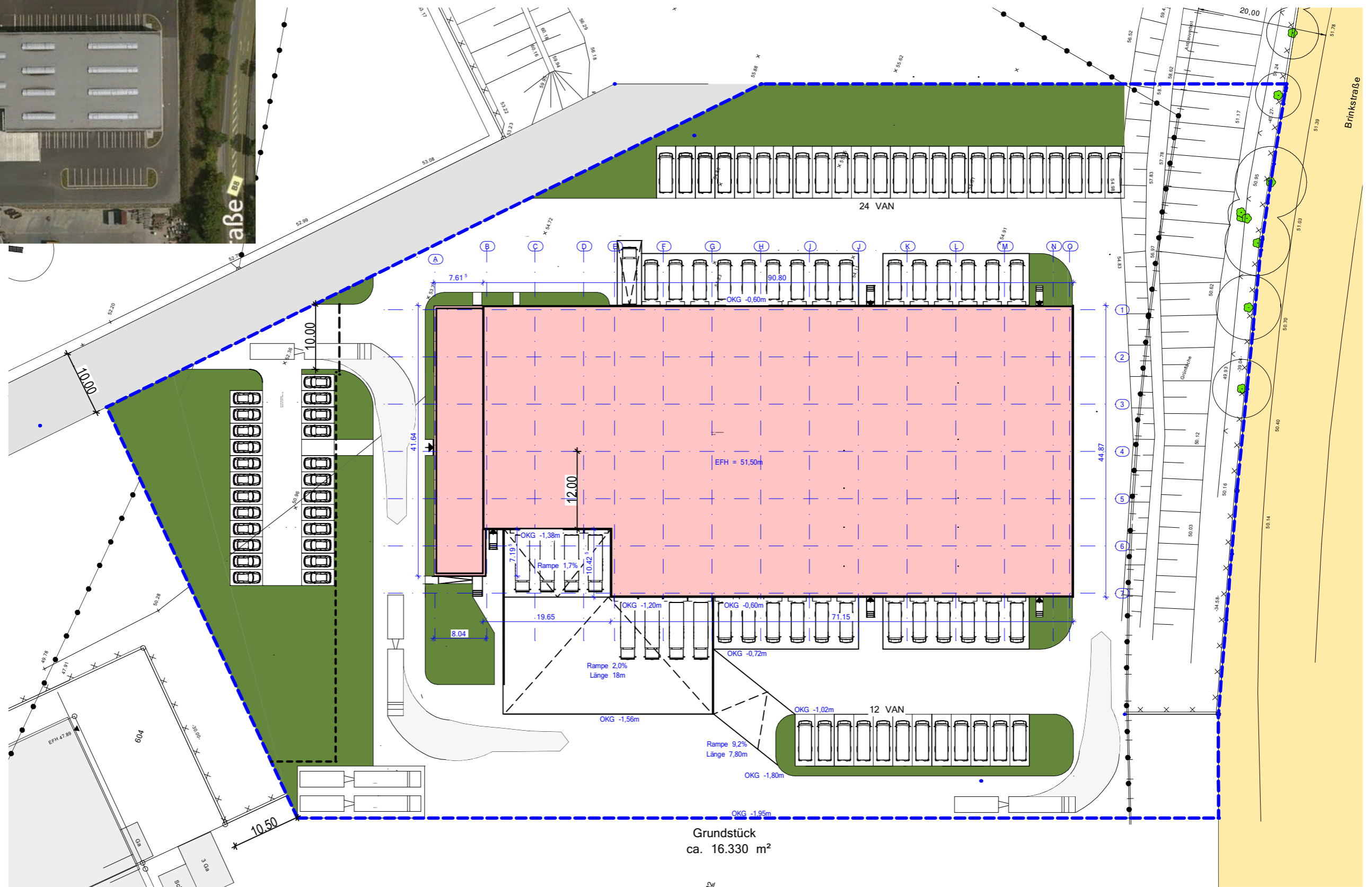
- **Entwurfsplanung des Gebäudes und der Freianlagen**
- **Bauantragsplanung**
- **Statischer Entwurf**
- **Ausführungsplanung**
- **Koordinierung der Fachplaner für:**
  - Geotechnik**
  - Brandschutz**
  - Haustechnik**
  - Außenanlagen**
- **Abstimmung des Betonfertigteil-Konzeptes**
- **Statische Berechnungen der Köcherfundamente**
- **Schal- und Bewehrungspläne**



*DHL Mech ZB Dinslaken*



Luftbild



Gesamtlayout



