

## Neubau von drei Logistikhallen mit Büro- und Sozialräumen

**Bauherr:** Hafen Duisburg-Rheinhausen GmbH

**Auftraggeber:** Walter Hellmich GmbH

Für die Hafen Duisburg-Rheinhausen GmbH wurden 2011 in Duisburg auf dem Logport-Gelände, für den zukünftigen Mieter „Kuehne + Nagel (AG & Co.) KG“, drei Logistikhallen mit Büro- und Sozialeinbauten errichtet. Die Logistikhallen verfügen über ein 3200m<sup>2</sup> Gefahrgutlager, 17.000m<sup>2</sup> Regalfläche sowie 1300 m<sup>2</sup> Büro- und Sozialräume. Insgesamt entstanden hier rund 50 neue Arbeitsplätze. Die Grundstücksfläche beträgt 39.000m<sup>2</sup>, die Bruttogeschossfläche 21.800m<sup>2</sup> und der Bruttorauminhalt 298.800m<sup>3</sup>. Die Herstellungskosten belaufen sich auf ca. 14 Mio. Euro.

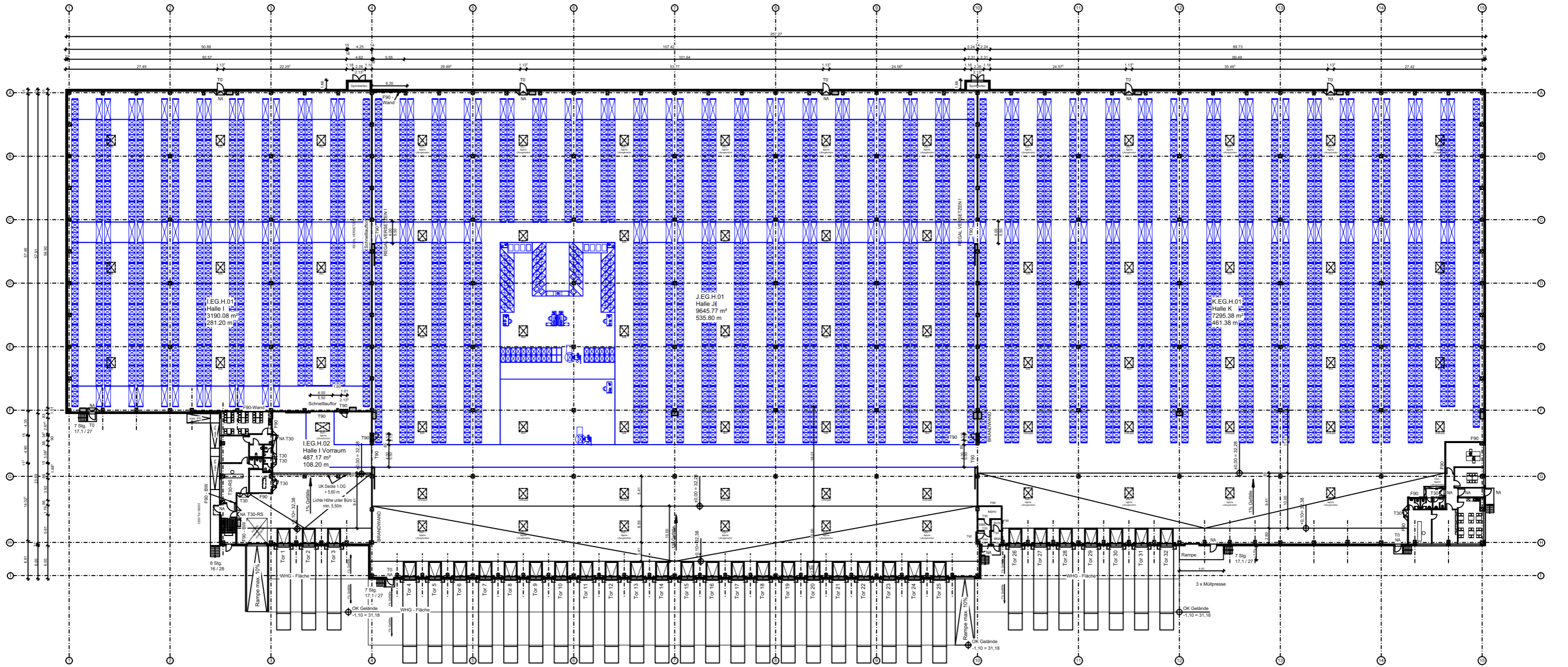
### Umfang unserer Tätigkeiten:

- **Ausführungsplanung**
- **Koordinierung der Fachplaner für:**  
     **Haustechnik**  
     **Sprinklertechnik**  
     **Außenanlagen**
- **Abstimmung des Betonfertigteil-Konzeptes**



*Luftbild Logport-Gelände*





Grundriß Hallen I, J, K



Büro



Ladebereich Halle I



Ladebereich Halle J



Ladebereich Hallen J, K

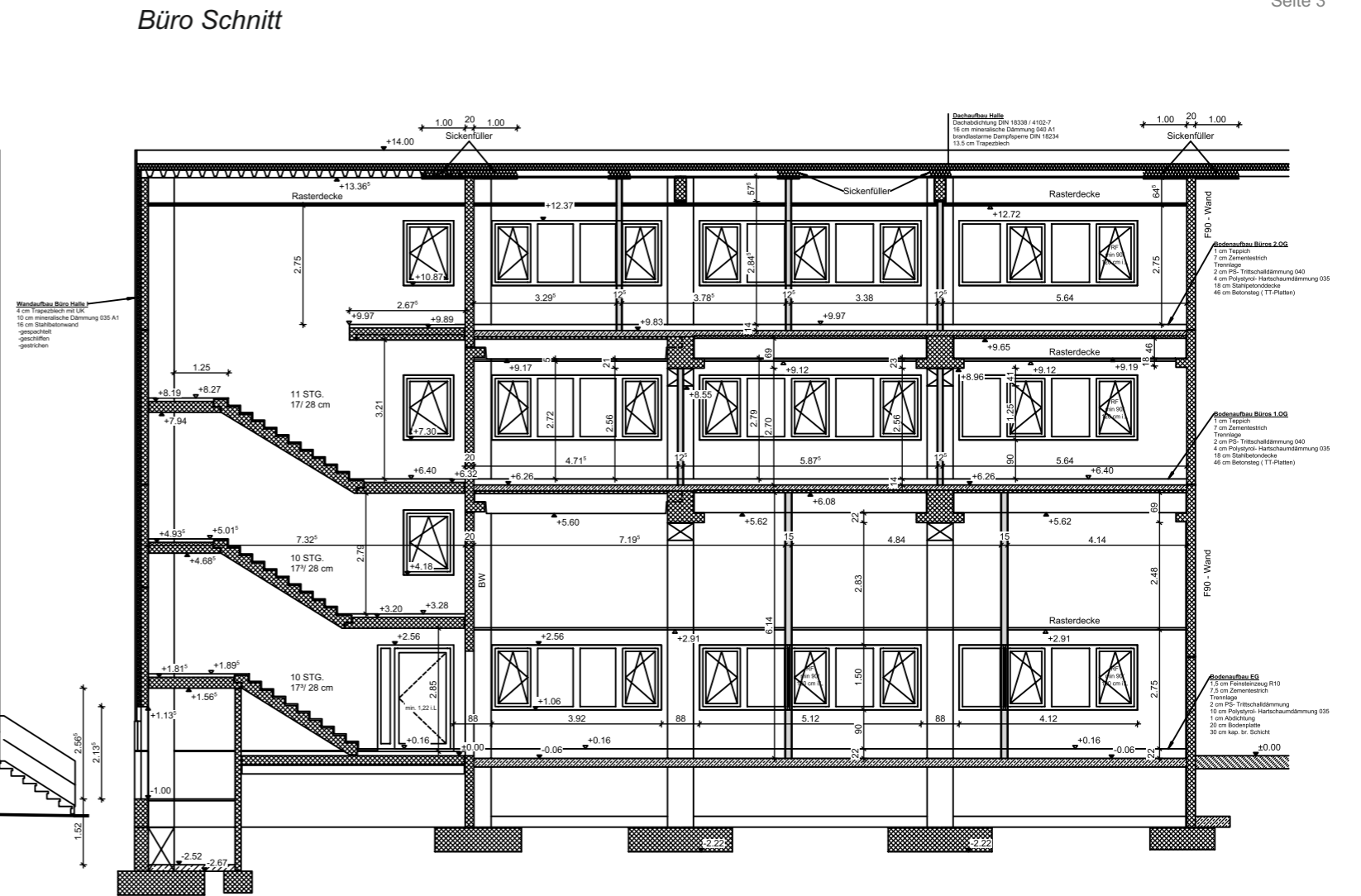
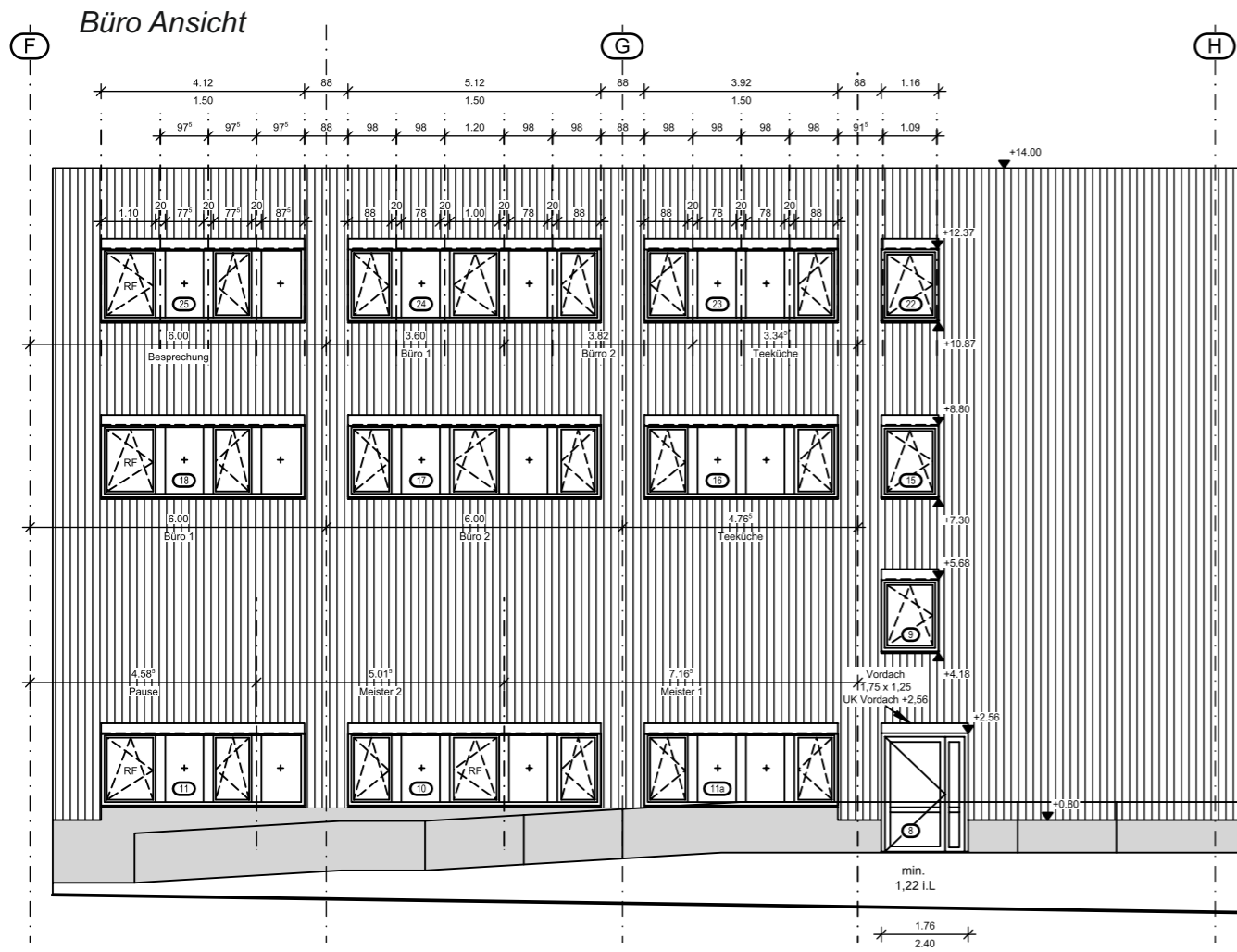


Halle K

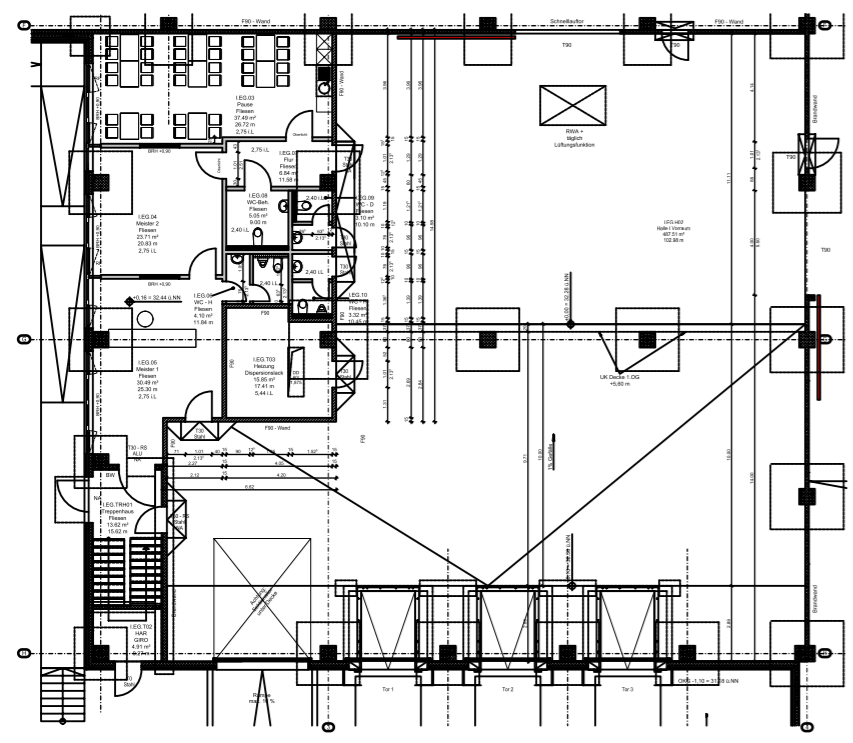


Halle J

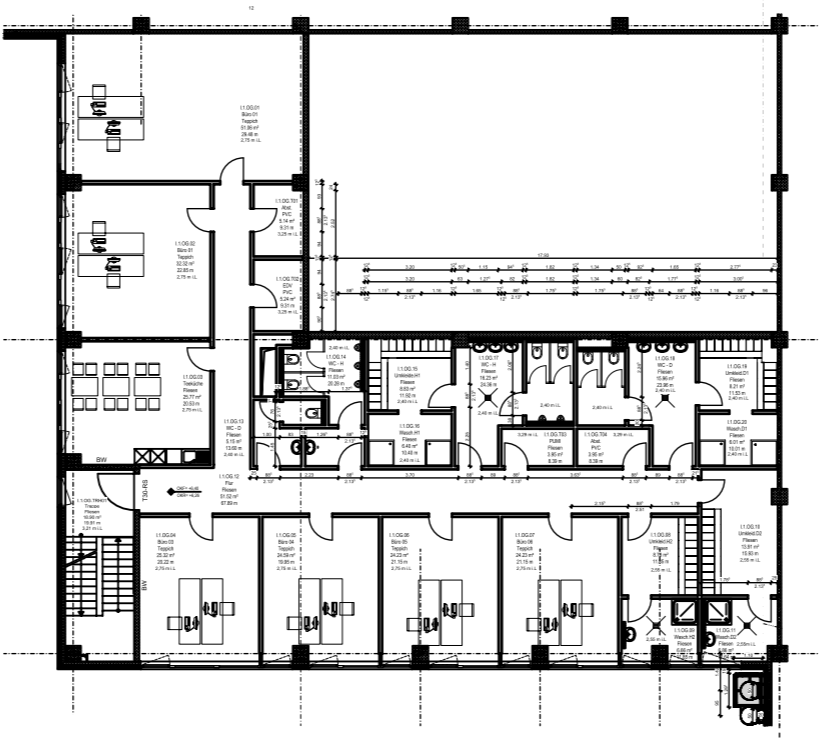




Büro Grundriss EG



Büro Grundriss 1. OG



Büro Grundriss 2. OG

