

Erweiterung eines Logistikzentrums mit Büro- und Sozialflächen (3. und 4. Bauabschnitt)

Bauherr: Kühne + Nagel (AG + Co.) KG

Auftraggeber: Walter Hellmich GmbH

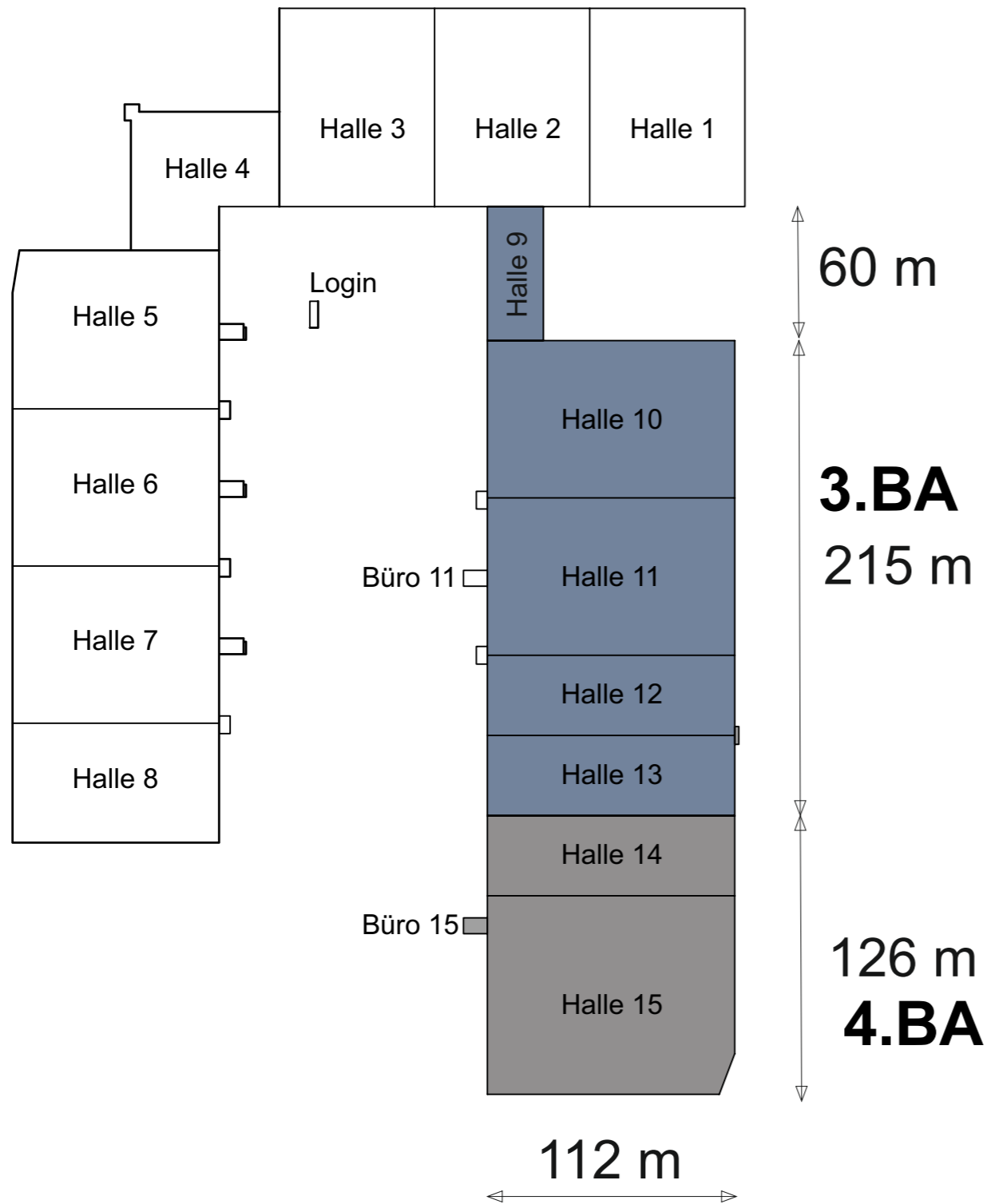
Für die Kühne + Nagel (AG + Co.) KG wurde 2010 - 2011 in Duisburg auf dem Logport-Gelände, das bestehende Logistikzentrum um sieben weitere Logistikhallen, mit Büro- und Sozialflächen und 72 LKW-Verladebrücken erweitert. Die Bodenplatten wurden gemäß WHG zur Löschwasserrückhaltung ausgeführt. Vor den Hallen wurden zwei 2-geschossige Hallenbüros errichtet. Die Grundstücksfläche beträgt 65.000m², die Bruttogeschossfläche 40.400m² und der Bruttorauminhalt 538.400m³. Die Herstellungskosten belaufen sich auf ca. 24 Mio. Euro.

Umfang unserer Tätigkeiten:

- **Ausführungsplanung**
- **Koordinierung der Fachplaner für:**
 - Haustechnik**
 - Sprinklertechnik**
 - Außenanlagen**
 - Bauphysik**
- **Abstimmung des Betonfertigteil-Konzeptes**



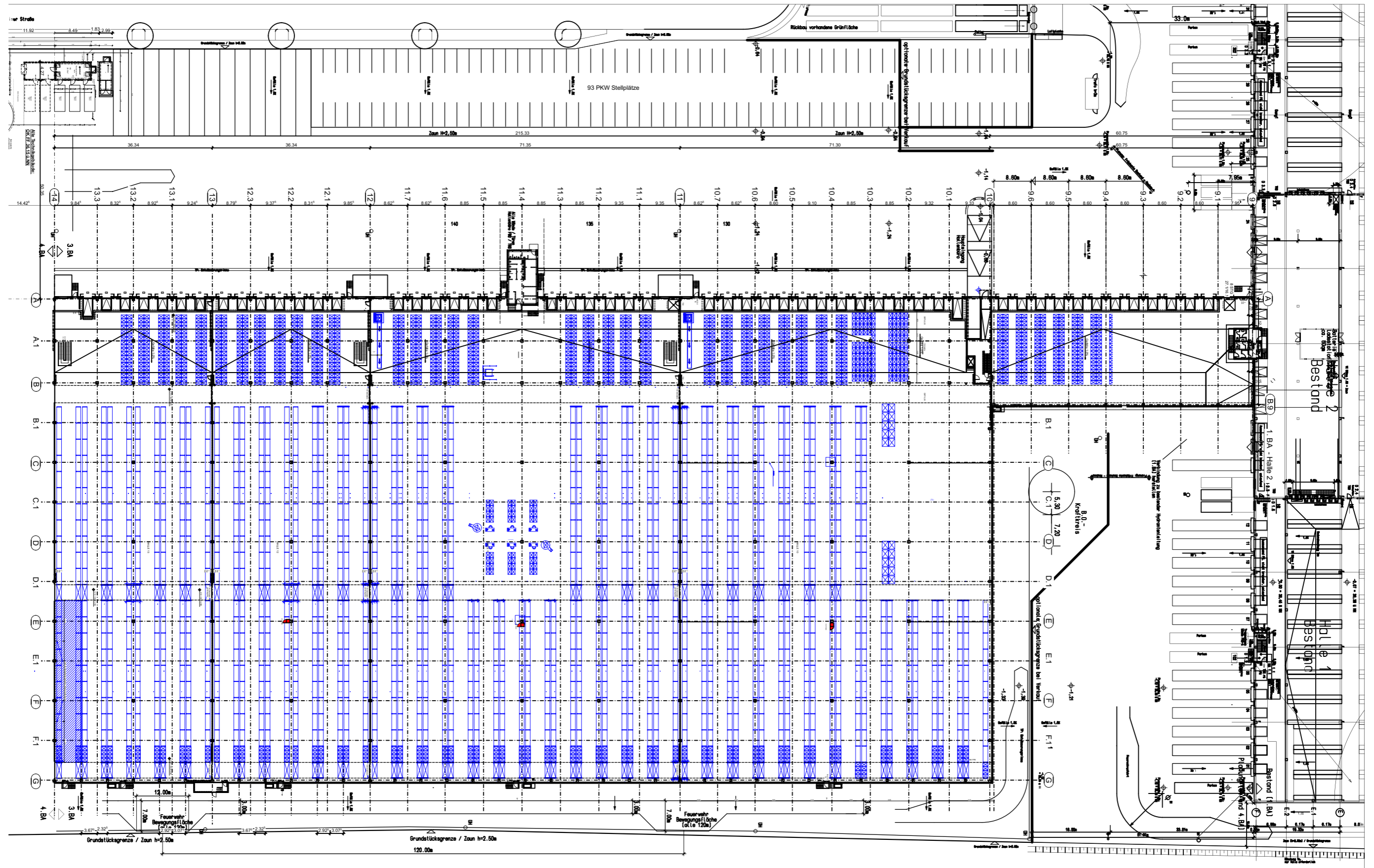
Einfahrt Kühne+Nagel Logport



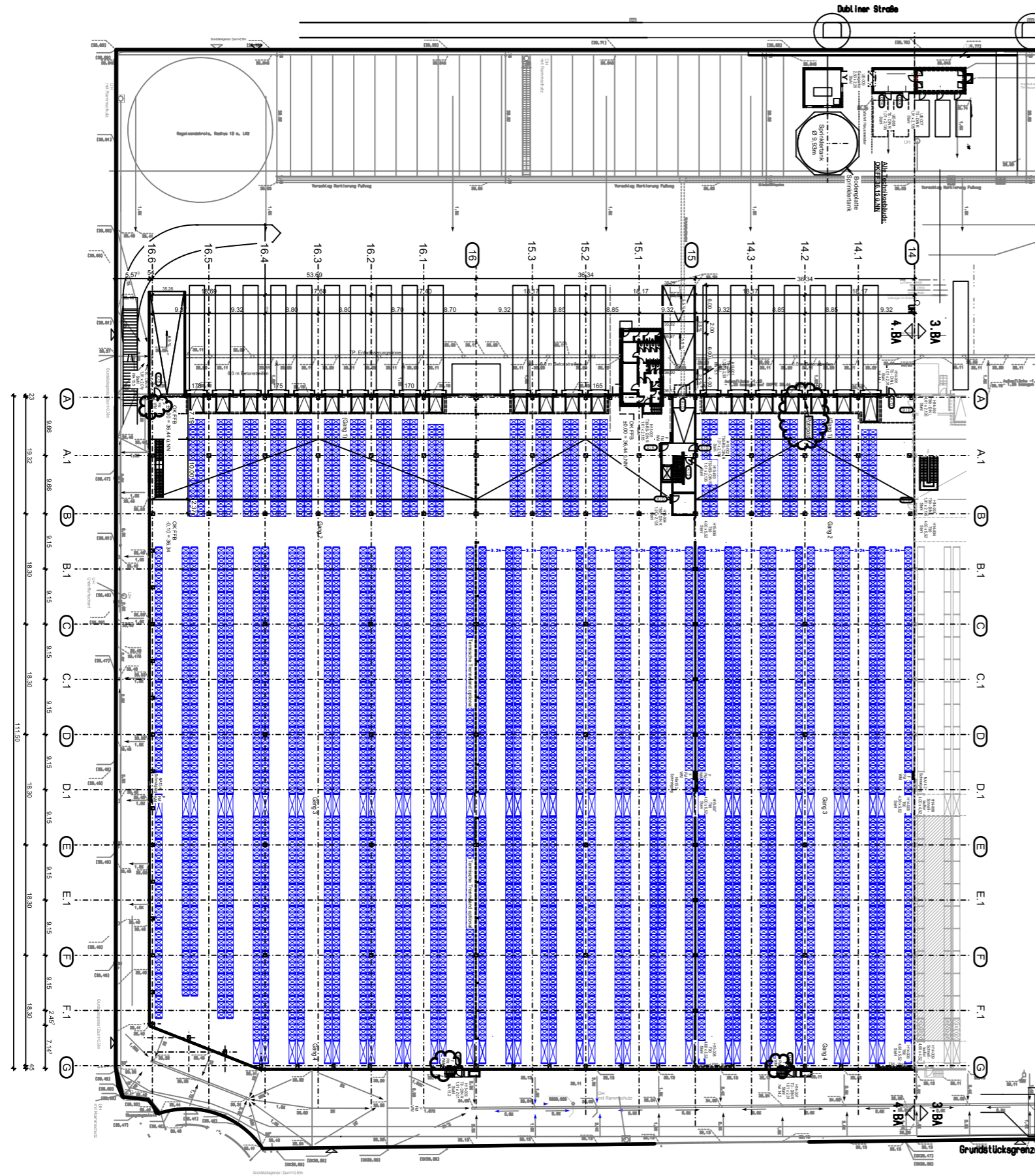
Übersicht Bauabschnitte



Luftaufnahmen nach Fertigstellung



Ausschnitt aus der Übersicht Grundriss 3. BA



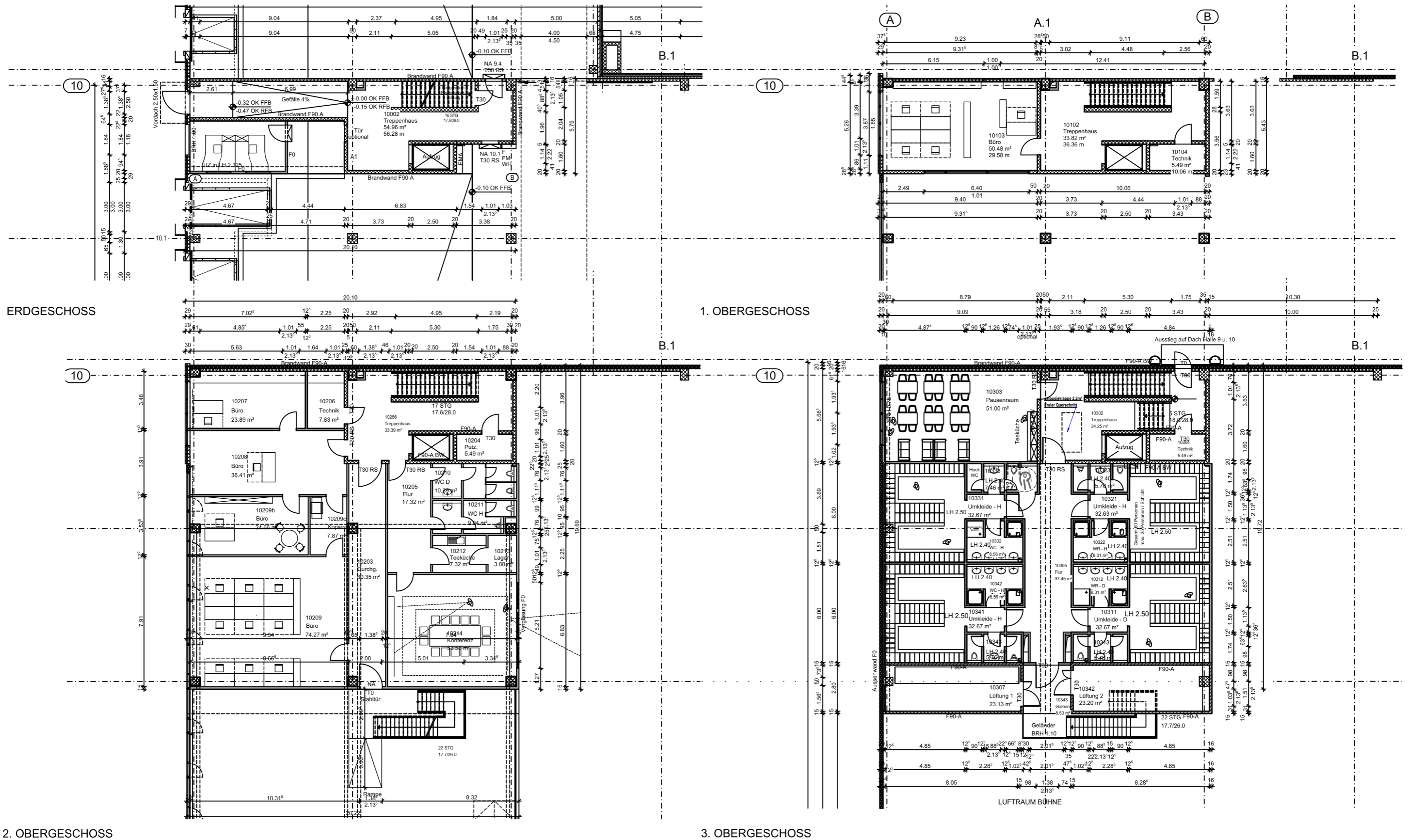
Ausschnitt Übersicht Grundriss 4. BA



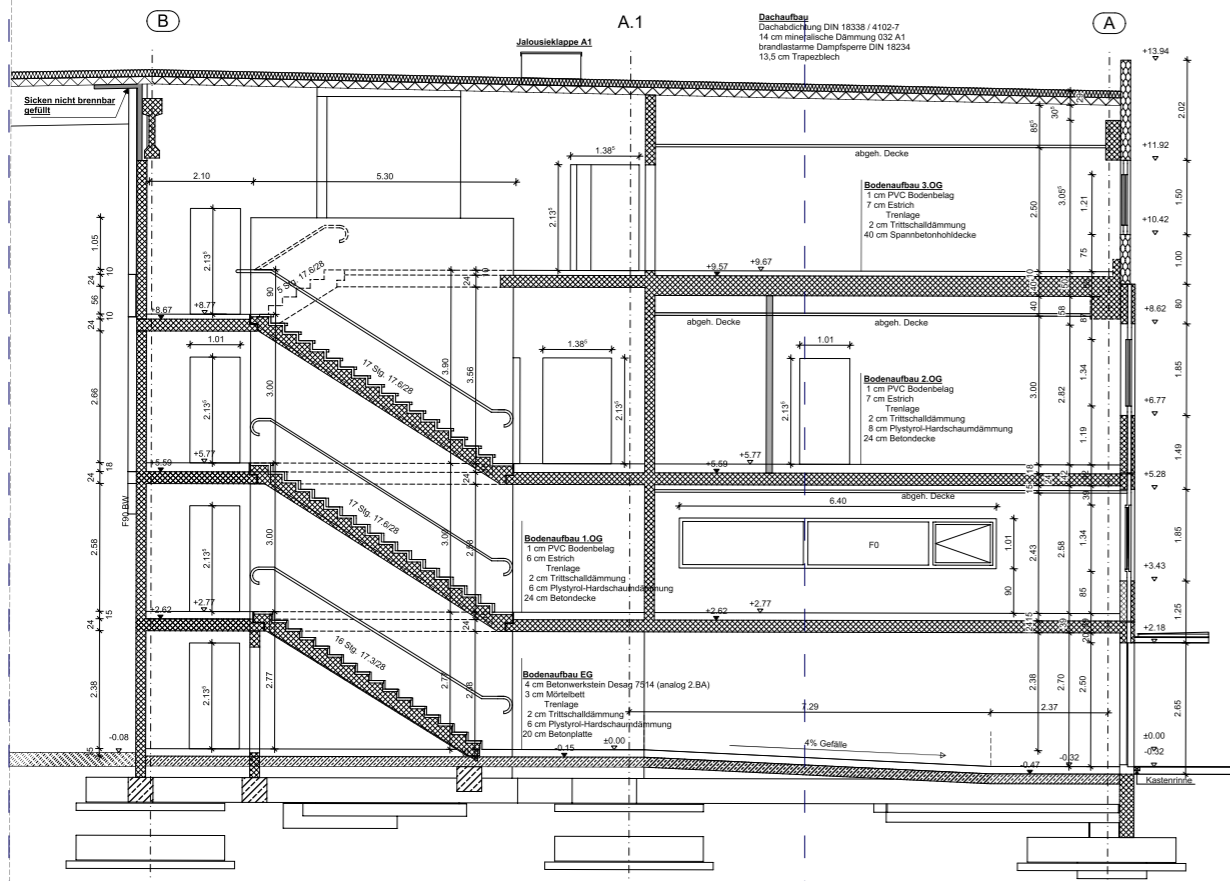
Foto während der Erweiterung 4. BA



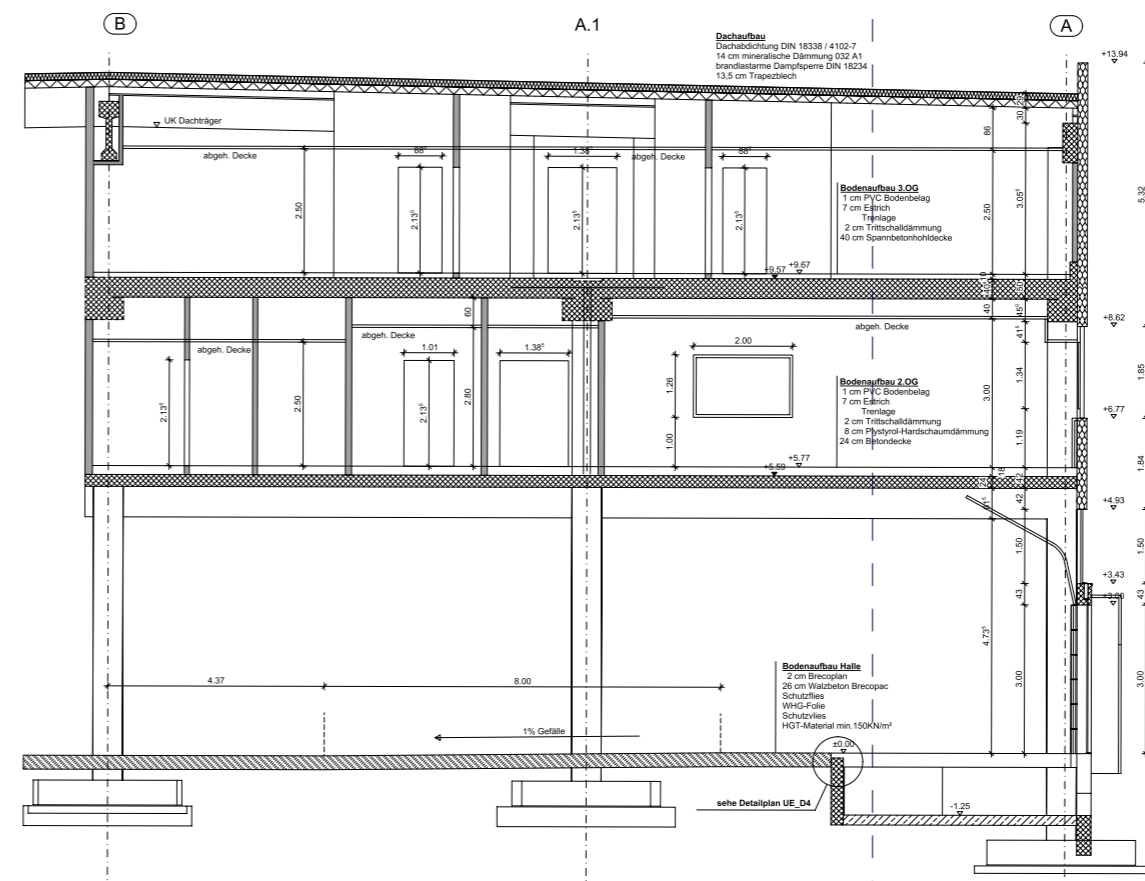
Foto Hallenbüro 15



Ausschnitt aus Ausführungsplan Grundrisse Halle 10



SCHNITT ACHSE 10

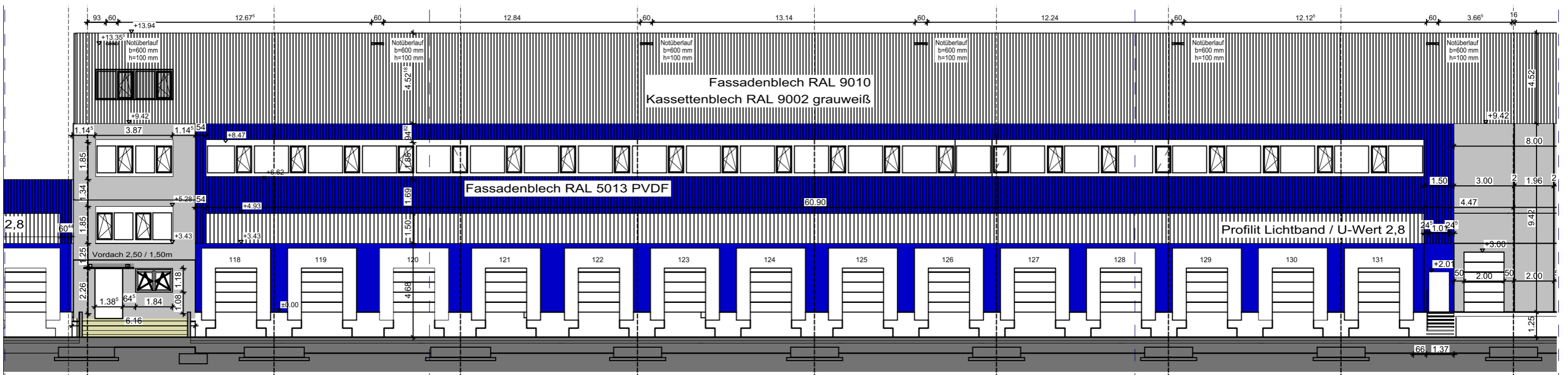


SCHNITT ACHSE 10.1

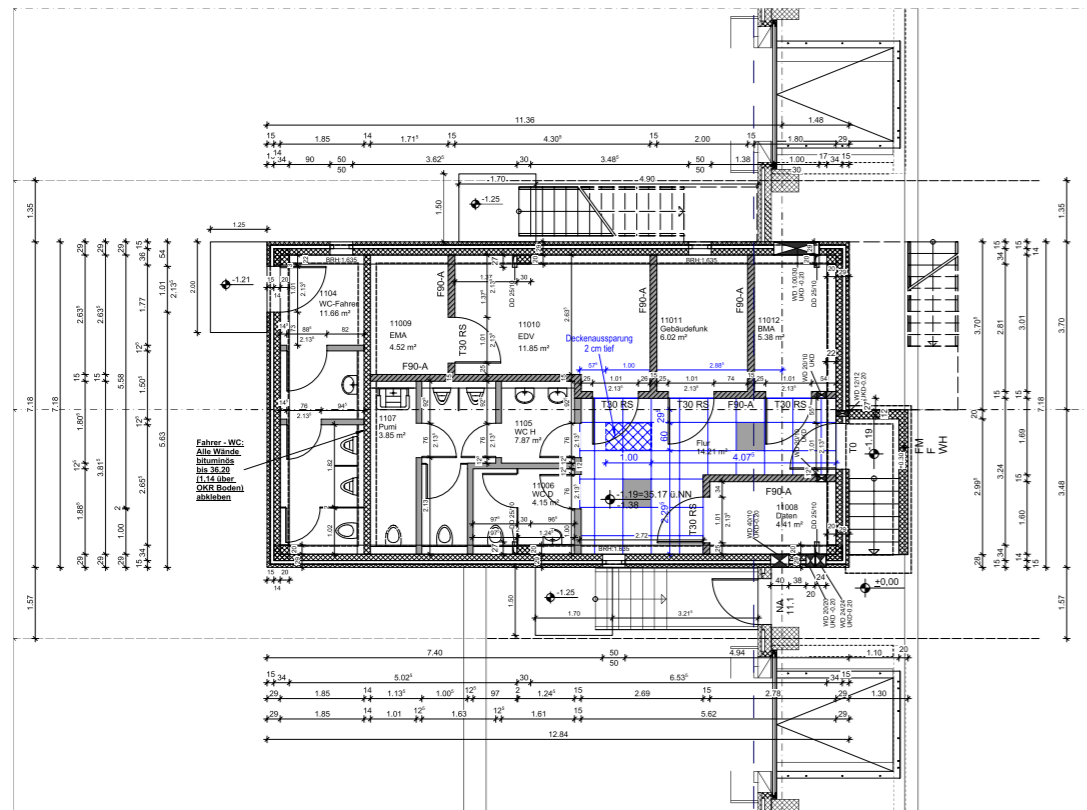
Ausschnitt aus Ausführungsplan Schnitte Halle 10



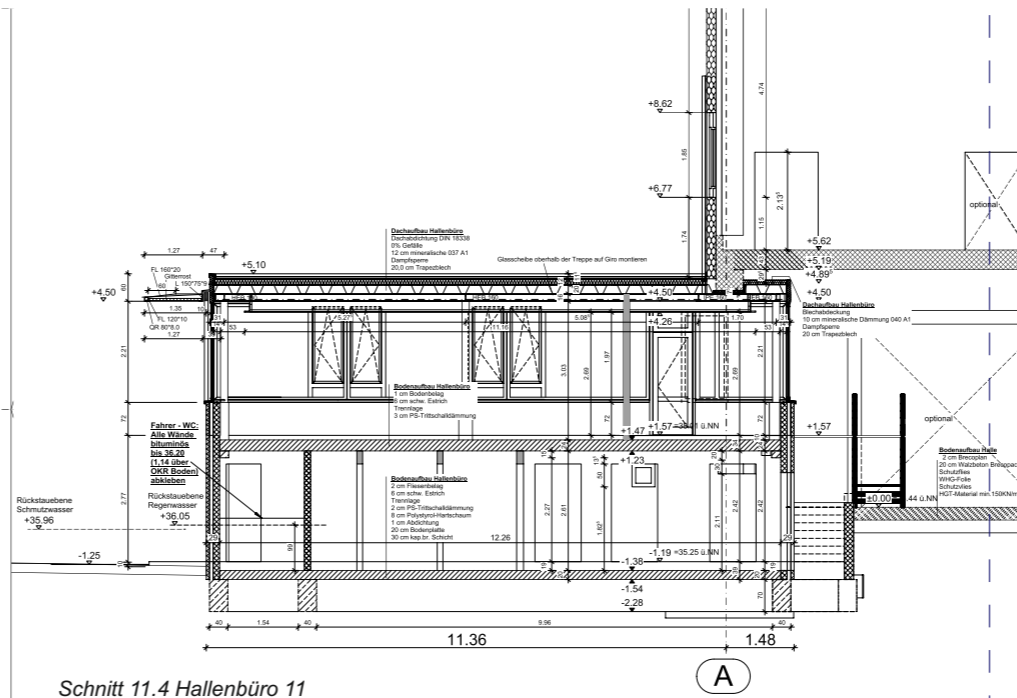
Fassadendetails Halle 10



Ausschnitt aus Ausführungsplan Ansichten Halle 10



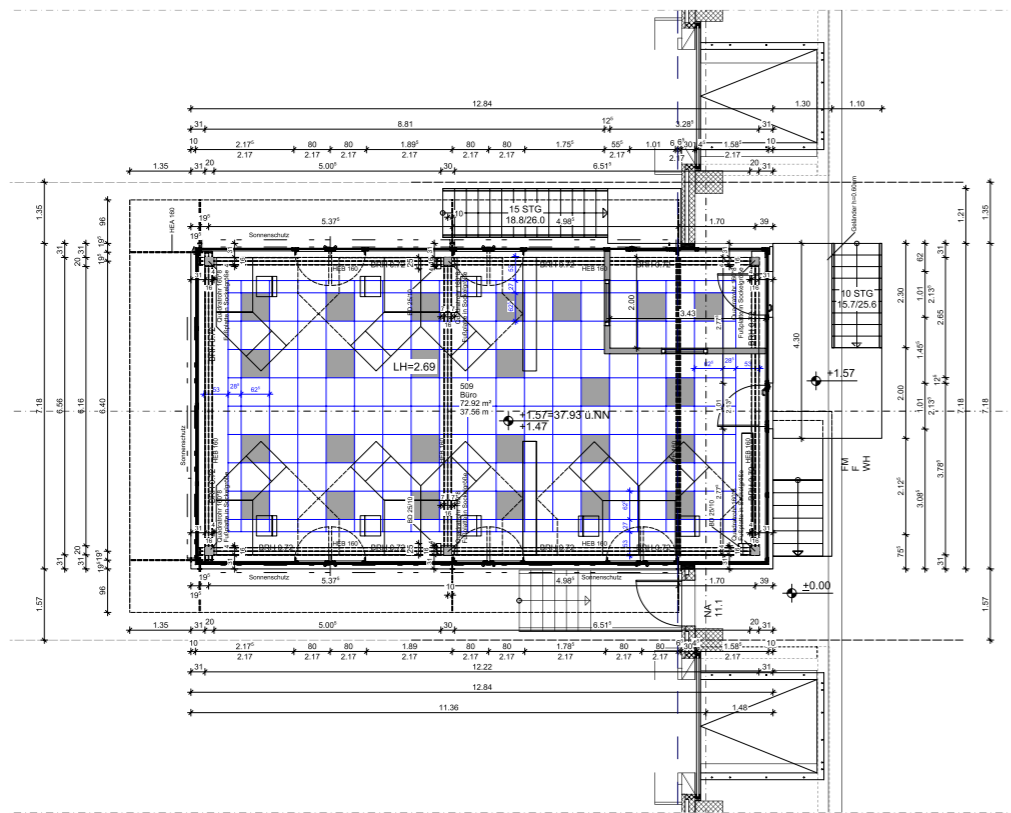
Grundriss EG Hallenbüro (B11)



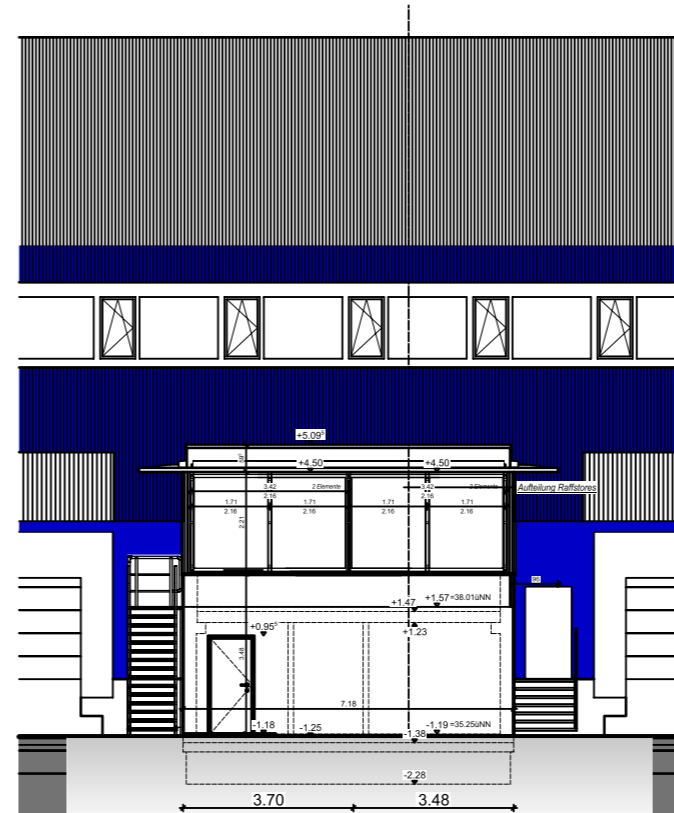
Schnitt 11.4 Hallenbüro 11



Hallenbüro B11

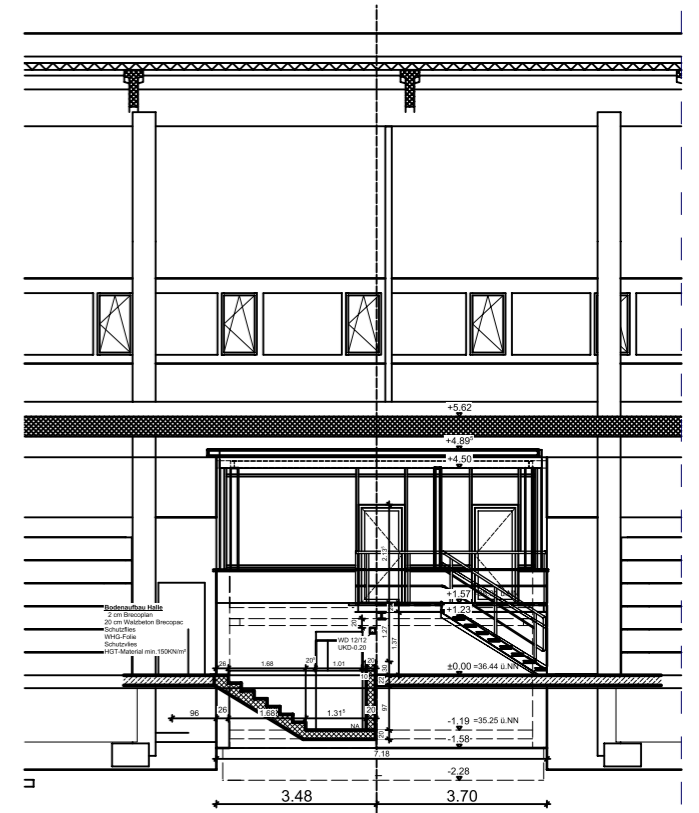


Grundriss OG Hallenbüro (B11)



Ansicht Süden Hallenbüro 11

11.4



Ansicht Norden Hallenbüro 11

11.4

Ausschnitte aus Ausführungsplan Hallenbüro B11