

Neubau einer Halle mit Bürotrakt und Ausstellungsraum

Bauherr: Zukunft GmbH

Auftraggeber: Zukunft GmbH

Der Auftraggeber, eine Maschinenhandelsfirma, benötigte für seinen neuen Standort eine Halle für Lager- und Umschlagfähigkeit sowie einen repräsentativen Verwaltungstrakt, der auch zu Ausstellungszwecken genutzt werden soll.

Die beiden Hallenschiffe sind mit je einer 20t-Krananlage ausgestattet, um die teilweise sehr schweren und großen Maschinen in der Halle zu bewegen.

Die Baukosten beliefen sich auf ca. 3,7 Mio. Euro.

Umfang unserer Tätigkeiten:

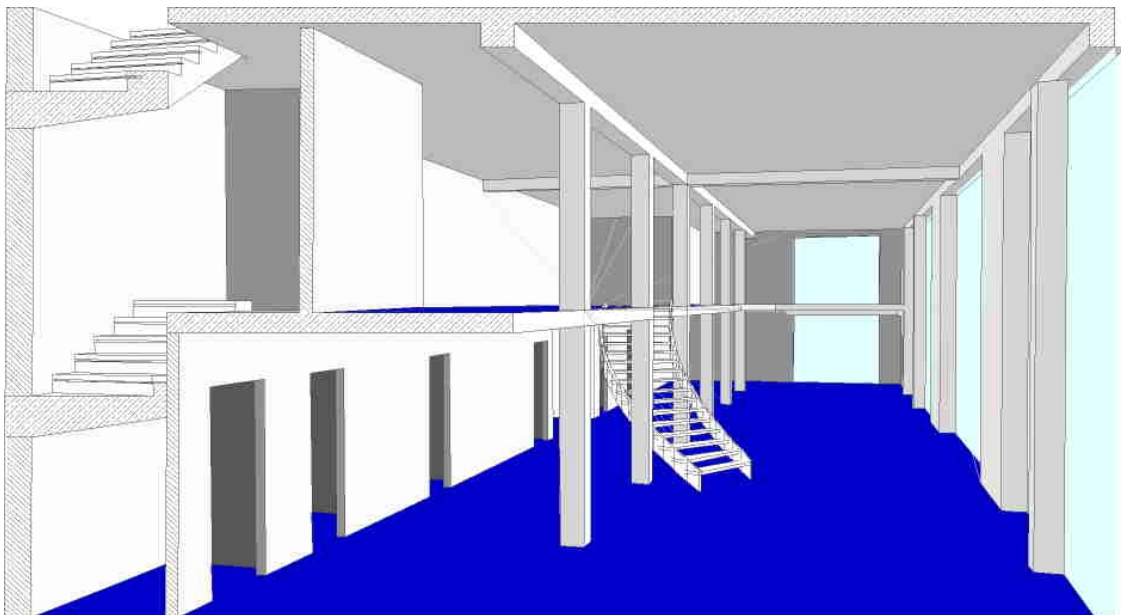
- **Vorentwürfe**
- **Entwicklung eines Erschließungskonzeptes**
- **Entwurfsausarbeitung, Visualisierung in 3D**
- **Bauantragsplanung**
- **Statische Berechnungen**
- **Konstruktionszeichnungen**
- **Ausführungsplanung**
- **Ausschreibung**
- **Auftragsvergabe**
- **Bauüberwachung**
- **Rechnungsprüfung, Abnahmen**



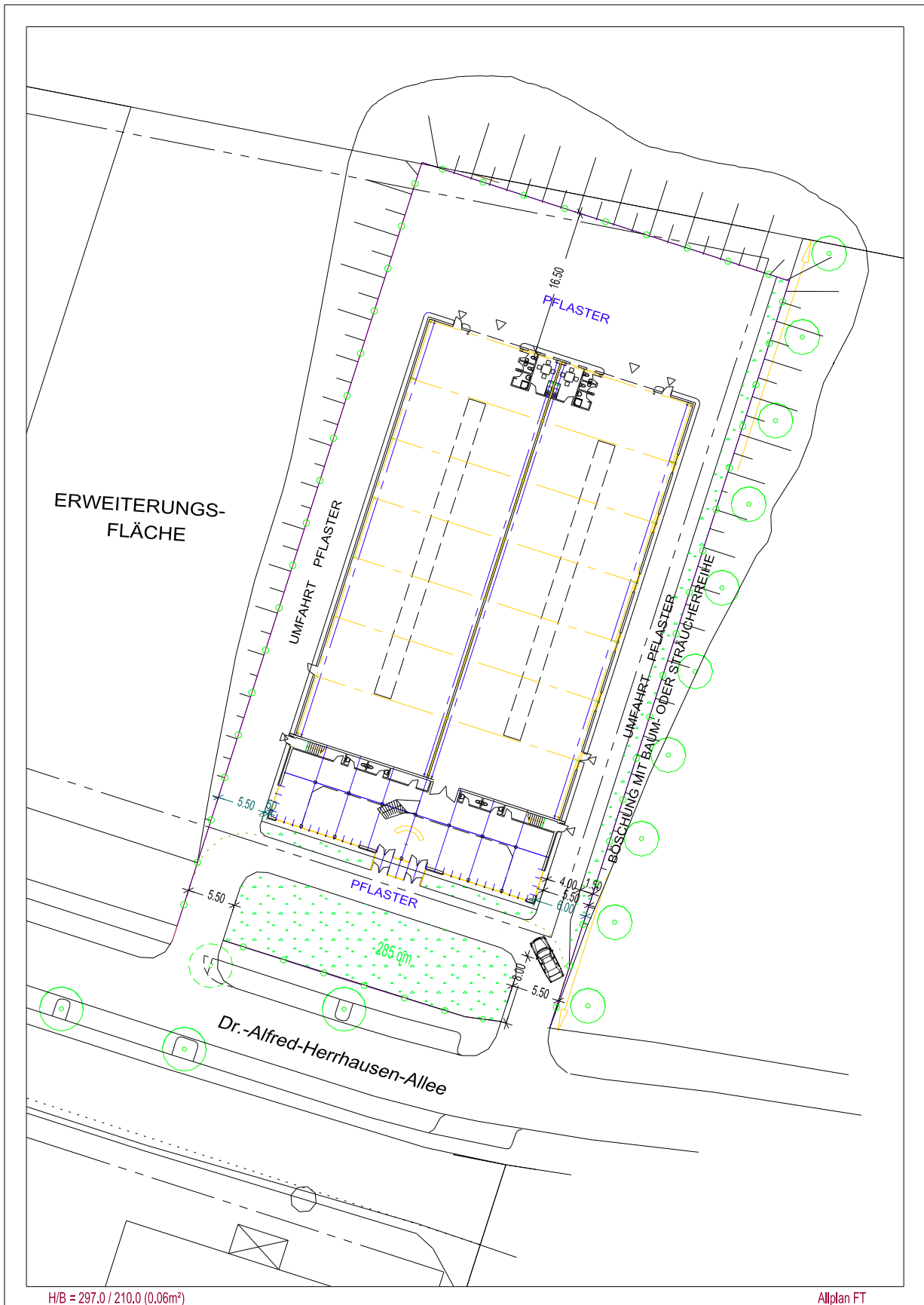
Straßenansicht Entwurf



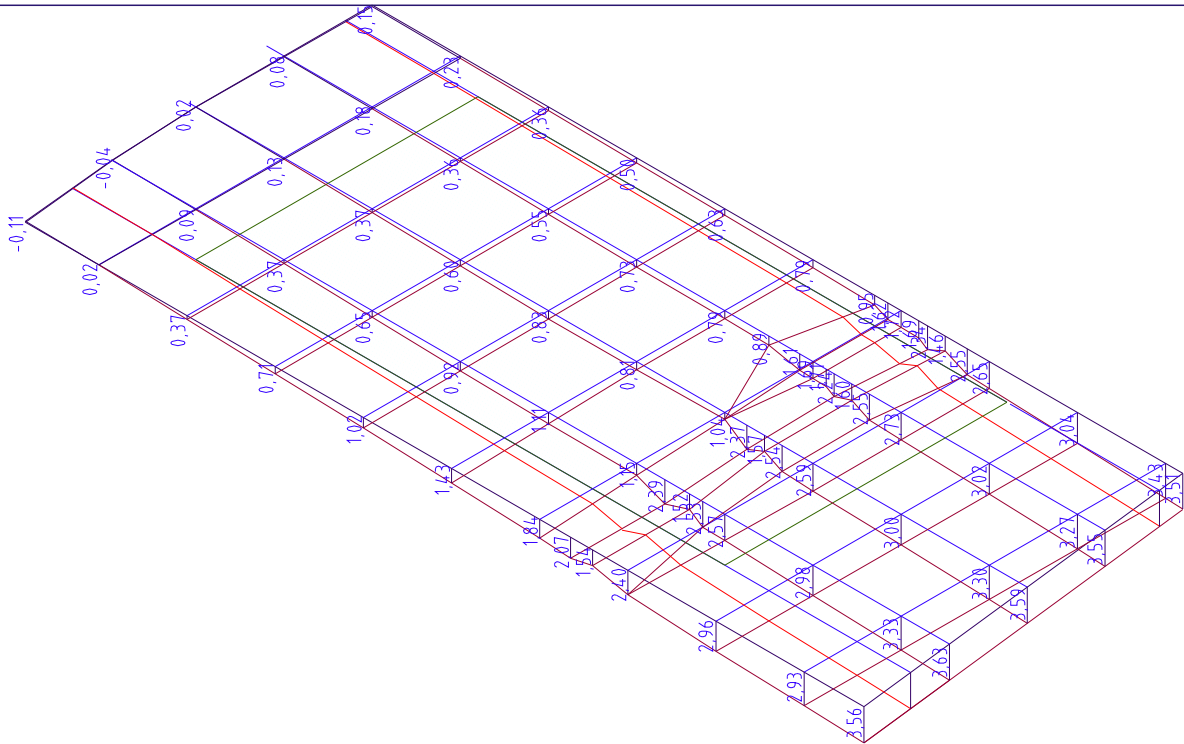
Während der Bauausführung



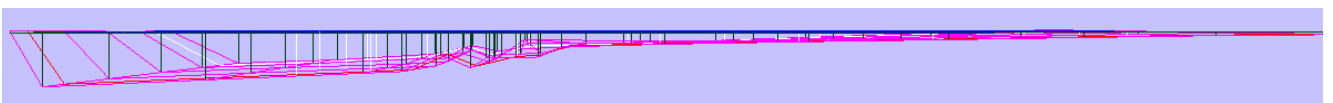
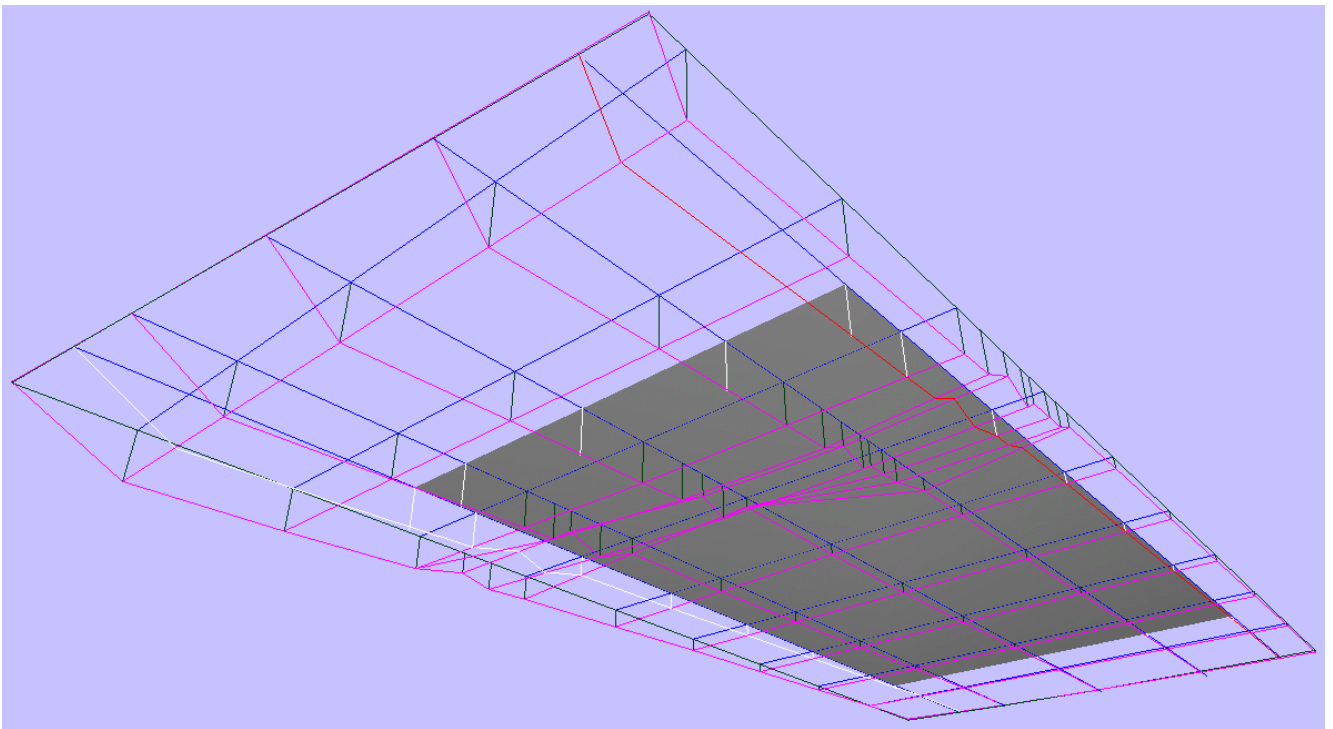
Innenraumperspektive Foyer



Erschließungs- und Grünkonzept



3D-Geländemodell zur Ermittlung der notwendigen Erdbewegung



Räumliche Darstellung der Unterkante Bodenplatte zur Oberkante Gelände