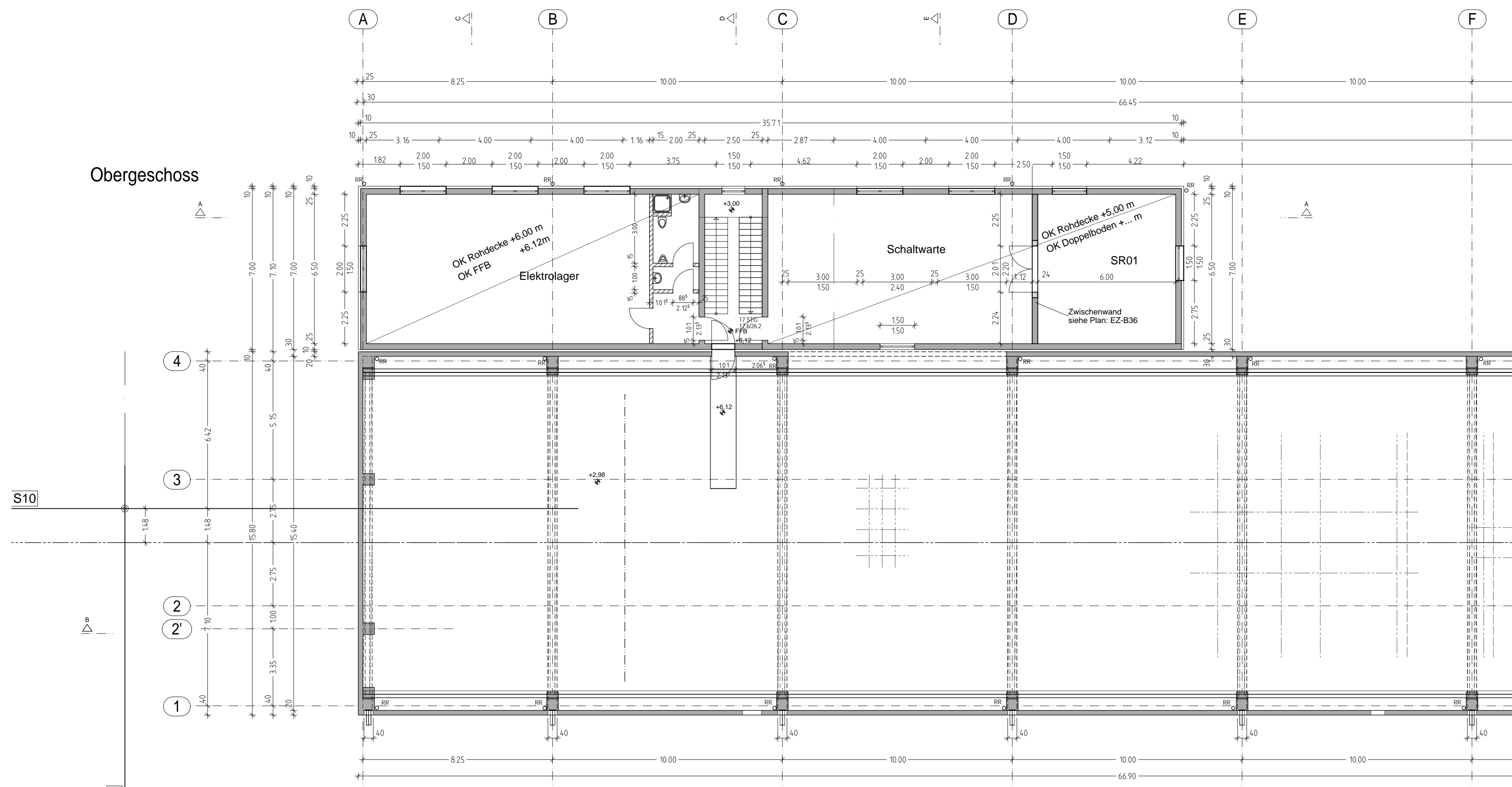
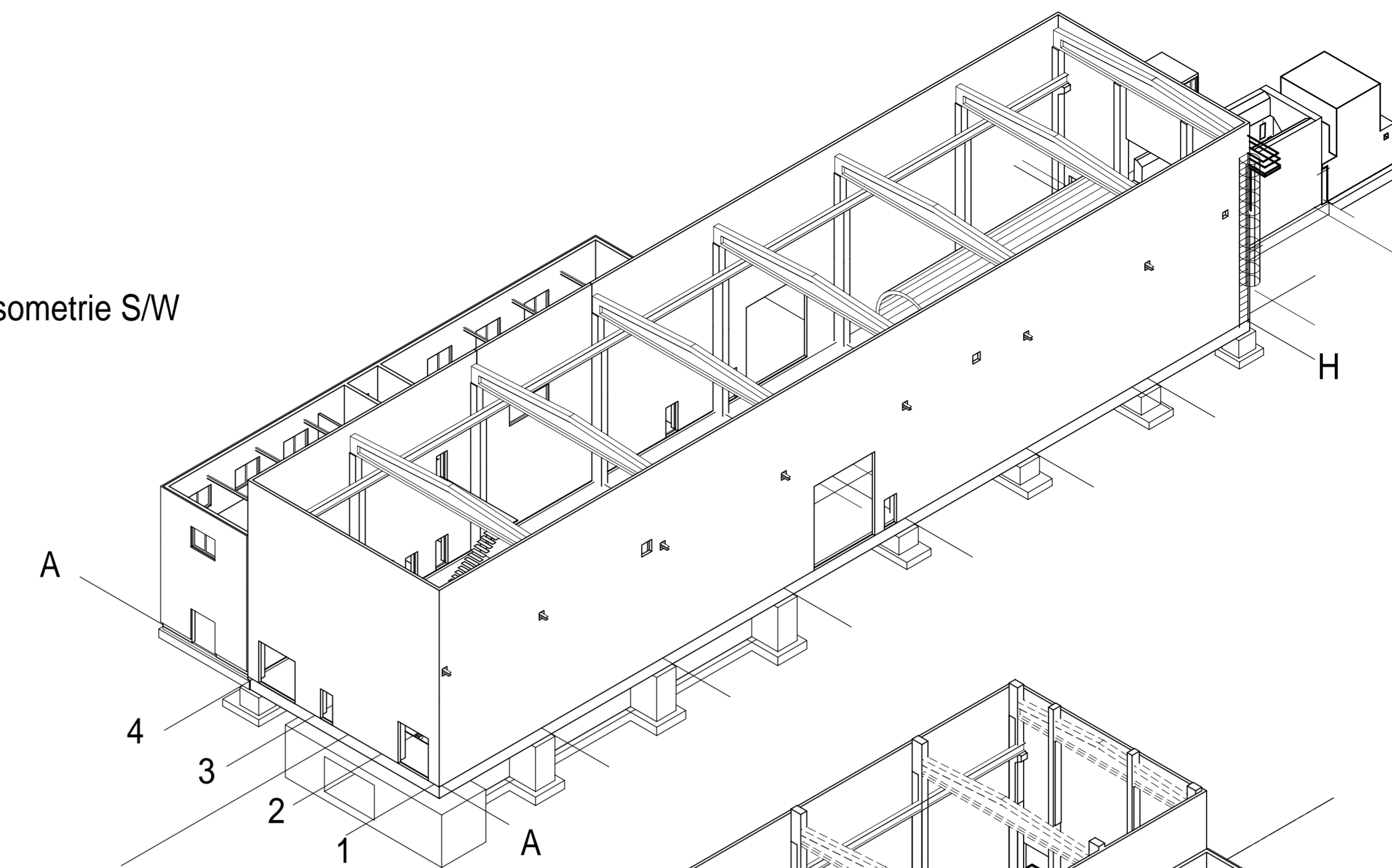


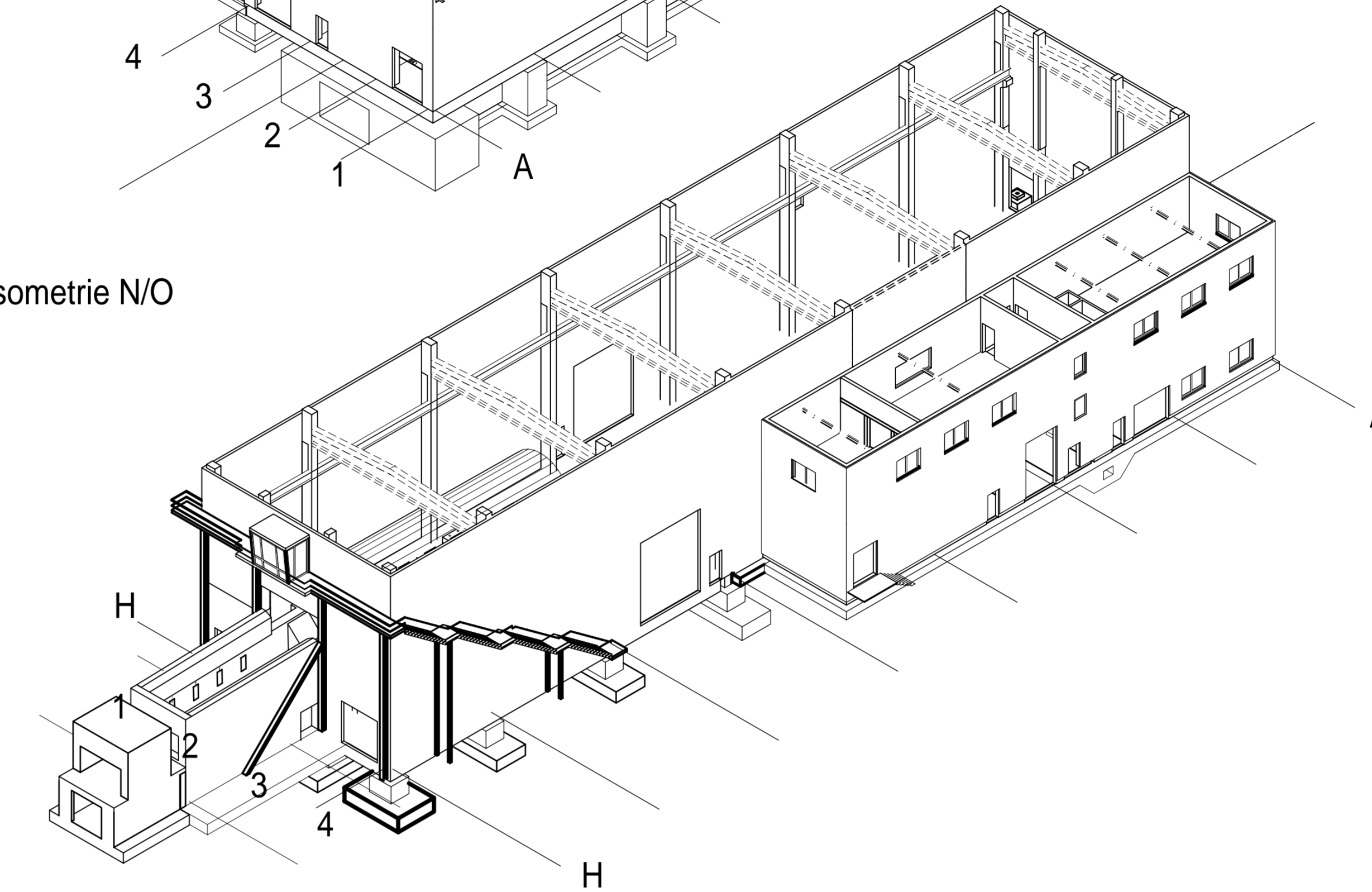
Obergeschoss



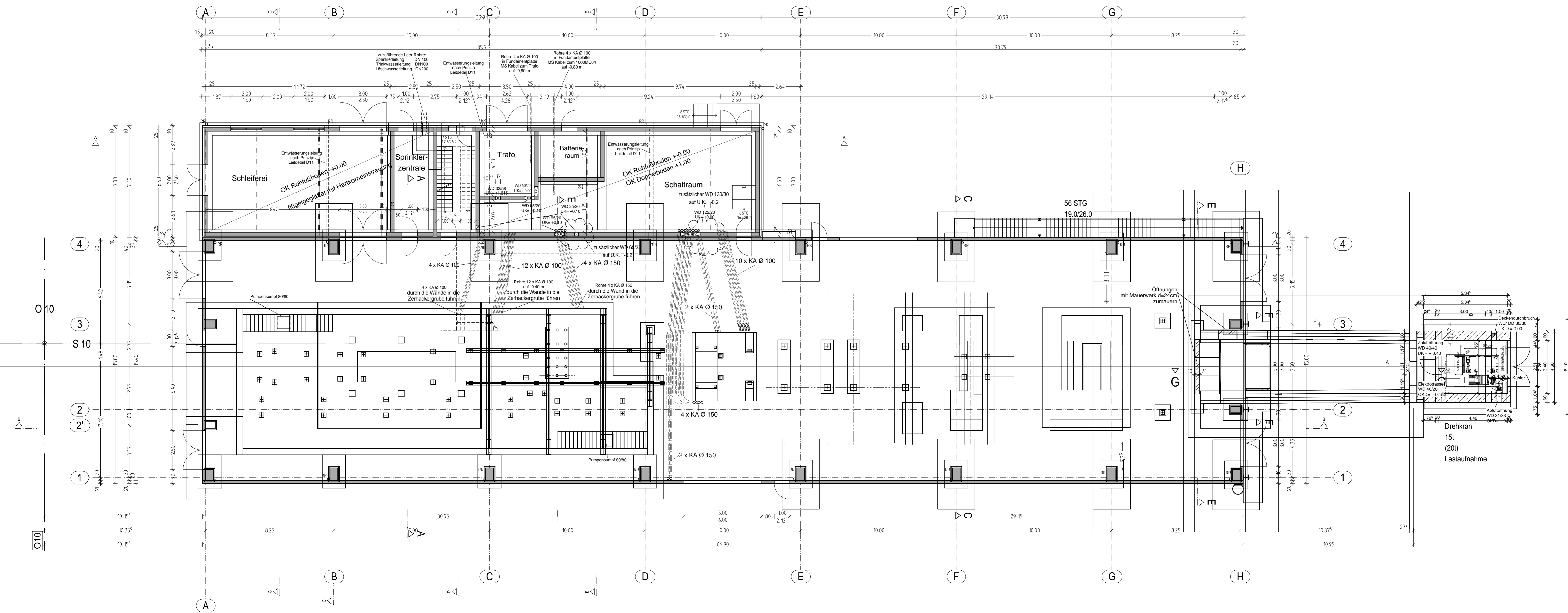
Isometrie S/W



Isometrie N/O

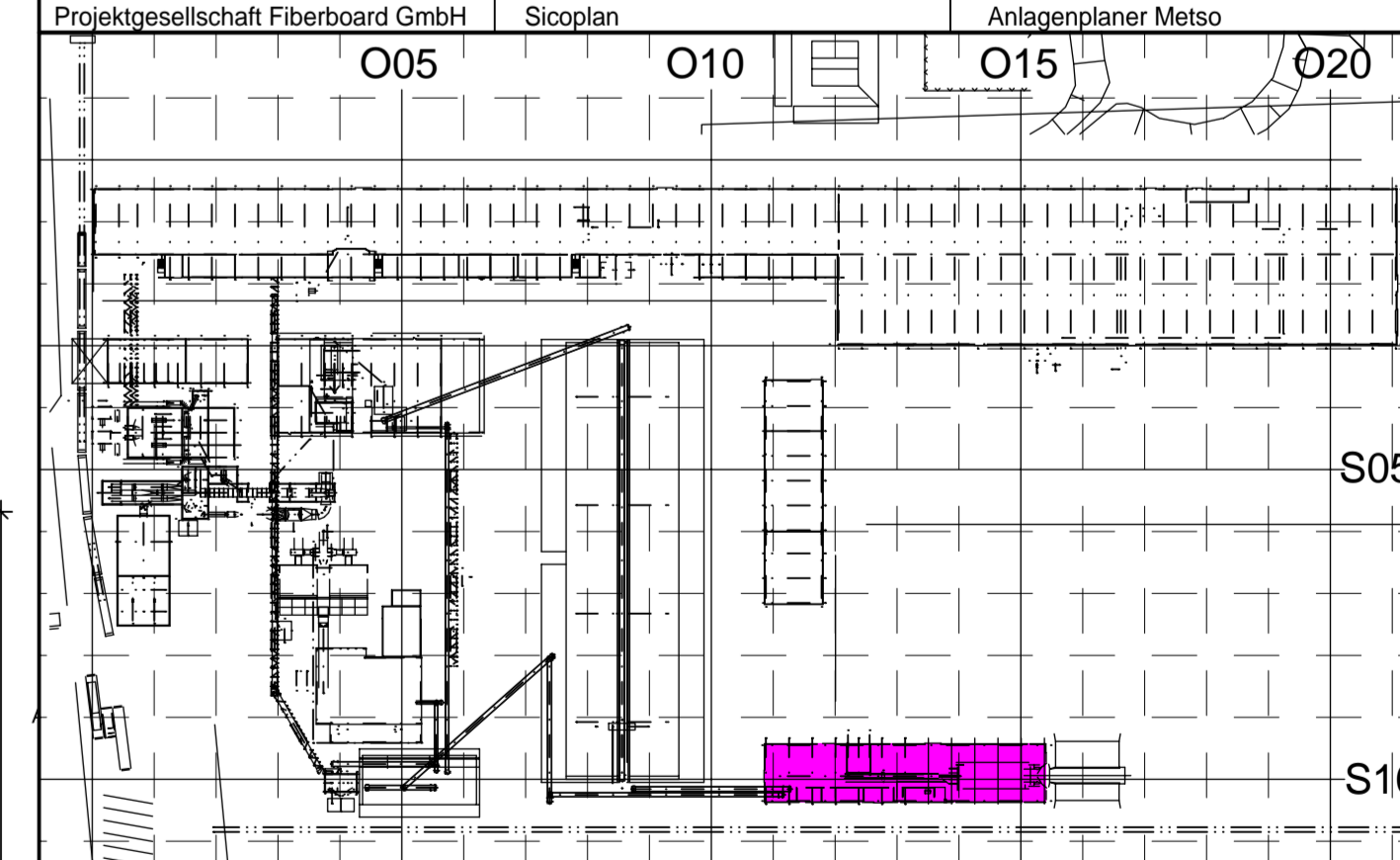


Alle Betonfertigteilequerschnitte sind vom Hersteller in den Querschnitten zu optimieren



INDEX	DATUM	NAMM	ERGÄNZUNG / ÄNDERUNG
s	06.06.08	Ka	Konstruktiv - Bodenplatte ergänzt
p	16.11.07	AN	Zwischenwand S10-0100 neu, Fenster C über geändert, Öffnungen bei AT zu neuem
p	12.11.07	Wb	Lage der Lichteinlässe +100 geändert, Deckenplatte ergänzt
h	21.10.07	Wb	Lichteinlässe zu den Lichteinlässe geändert, Trennwandbauwerk verändert, Lichteinlässe +100 ergänzt
m	24.07.07	Wb	Lichteinlässe zu den Lichteinlässe geändert, Trennwandbauwerk verändert, Lichteinlässe +100 ergänzt
h	13.06.07	Wb	Einbauelemente ergänzt, Tür verändert, Lichteinlässe verändert
k	14.05.07	D. Lösel	Änderung Drehtürschleusen und Hochdruckventile in Bereich Funktionsbauwerk, Weglassen der Hochdruckventile in nach Bereich Aufgubereich, Handhabung der Schleusen in Handhabung ergänzt
l	07.05.07	D. Lösel	Dachterische ergänzt, Fundament angepasst
h	27.04.07	D. Lösel	Funktionsbauwerk angepasst, Aufgubereich ergänzt
h	03.04.07	D. Lösel	Beck-System, Becken an der Wand ergänzt, Fundament, Dachterische ergänzt, Kranbauwerk auf 10 cm erhöht, Becken-Halterbauwerk geändert
l	27.02.07	UD	Kabelkanäle nachgeplant, Freigabe ergänzt
e	20.02.07	D. Lösel	Halle um 2,15 m erhöht, um 2 m schmaler, Kranbauwerke für Drehtürschleusen ergänzt, Lichteinlässe auf 10 cm erhöht nach Angaben FIB, Öffnung für Heizkörper auf Oberseite ergänzt (siehe Maßstab), Türgeheiß, Türgeheiß, Schleusen geändert, Schleusen, Durch für an 10 cm, Außenwand Funktionsbauwerk in Achse A um 10 cm eingetakt, 10 cm Wärmeschutzputz an Funktionsbauwerk ergänzt, Ergänzung Regenrinne, Wandanordnungen, Schritte zur Sprinklerzentrale, Treppe von Schleusen zum Zehacker
c	03.01.07	D. Lösel	Außenwand Funktionsbauwerk in Achse A um 10 cm eingetakt, 10 cm Wärmeschutzputz an Funktionsbauwerk ergänzt, Ergänzung Regenrinne, Wandanordnungen, Schritte zur Sprinklerzentrale, Treppe von Schleusen zum Zehacker
s	17.12.06	D. Lösel	Ergänzung Sprinklerzentrale, Änderung Halbdachträger und -platten, Außenbauwerk, Anpassung in Isometrie
b	06.12.06	D. Lösel	Änderung Torgroßraum, Treppenabläufe, Schachtwand, Isom., Ergänzung Dachterische über Schleusen-Anbau
h	03.11.06	D. Lösel	Änderung Schachtwand, Stiege, Treppenturm, Ergänzung Tür, Türen

Freigabe am:	Freigabe am:	Freigabe am:
26.02.2007	26.02.2007	26.02.2007
mit Kommentar	ohne Kommentar	mit Kommentar



GLASSEN Projektgesellschaft Fiberboard GmbH
An der Birkenpluhöhe 6
D-15837 Baruth

INGENIEURBÜRO DANNENBERG
47226 Duisburg • Friedrich-Ebert-Str. 38 • Tel.: 02065 / 3066 - 0, Fax: 50 • www.ing-dannenberg.de

PROJEKT: **Errichtung eines Werkes für Faserplatten
EZ - Entrinder, Zerhacker**

BAUTEIL / DARSTELLUNG:
**Halle, Funktionsanbau
Grundrisse, Isometrie**

Entwurfsplan

PROJEKTAR	DATUM	GEZEICHNET	GEPRÜFT	MAßSTAB	GEBAUDE	ZEICHNUNG-NR.	INDEX
36.30	03.04.2009	D. Lösel		1:100 1:200	EZ	E1	q