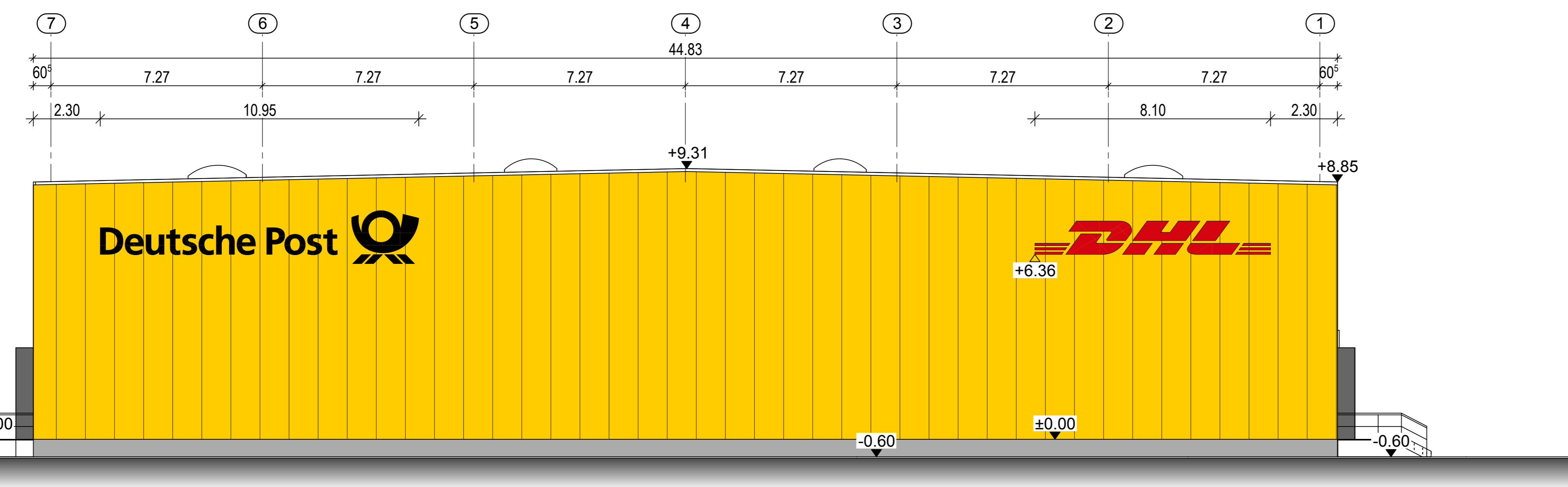


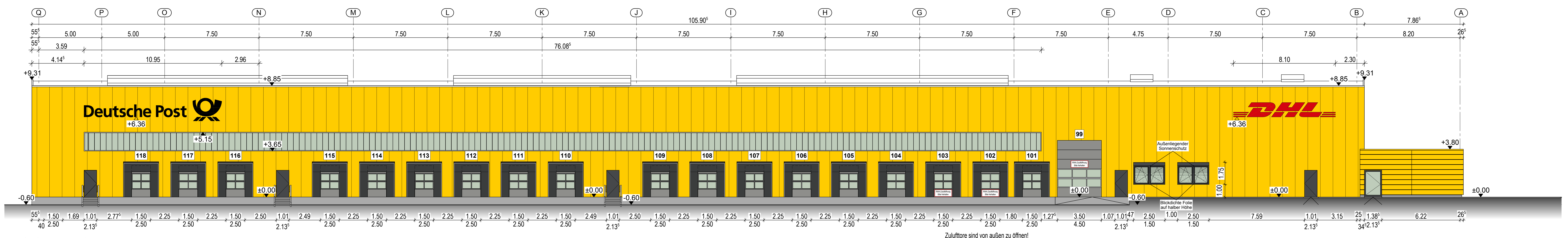
ANSICHT OSTEN

Tor in RAL 9007
Fenster und Türen in RAL 7021

Zuluftöffnungen sind von außen zu öffnen!
(Öffnungsmechanismus mit Feuerwehrschießung)

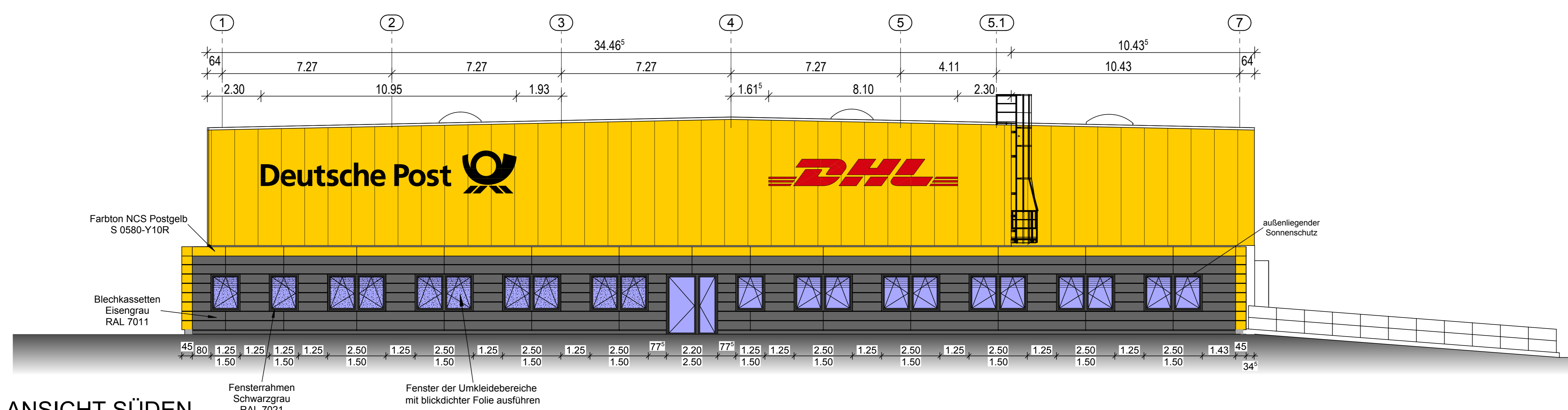


ANSICHT NORDEN



ANSICHT WESTEN

Zuluftöffnungen sind von außen zu öffnen!
(Öffnungsmechanismus mit Feuerwehrschießung)



ANSICHT SÜDEN

Fensterrahmen Schwarzgrau RAL 7021

Fenster der Umkleidebereiche mit blickdichter Folie ausführen

b		30.08.14	Ka	Zzeichnung in Bestandszeichnung übernehmen
a		04.10.13	Ka	Türnummern angelegt, Größe der Türöffnungen modifiziert, Farbe der Türen auf RAL 7021 geändert, Wannen: DHL Logo verschoben
INDEX	DATEUM	NAMME	ERGÄNZUNG / ÄNDERUNG	
INGENIEURBÜRO DANNENBERG GmbH & Co. KG 47226 Duisburg • Friedrich-Ebert-Str. 38 • Tel.: 02065 / 3066 - 0, Fax - 50 • www.ing-dannenberg.de				
BAUHERR: Hellmich Logim II Projektgesellschaft mbH & Co. KG Lanterstraße 20, 46539 Dinslaken				
PROJEKT: Neubau einer Halle mit Büro- und Sozialgebäude für eine mechanisierte DP DHL Zustellbasis K' Park-Str. 18, 59071 Hamm-Uentrop				
BAUTEIL / DARSTELLUNG: Ansichten				
Bestandszeichnung				
PROJEKTNR.	DATEUM	GEZEICHNET	GEPRÜFT	MAßSTAB
42.14	21.05.13	UD		1:100
ZEICHNUNGSR.			INDEX	
HAM			A 35	
b				